

## ГРАФИЧЕСКОЕ ОПИСАНИЕ

местоположения границ населенных пунктов, территориальных зон, особо охраняемых природных территорий, зон с особыми условиями использования территории

Публичный сервитут для обеспечения строительства, реконструкции объектов инфраструктуры при реализации объекта «Реконструкция участка Москва-Пассажирская-Курская (вкл.) - Москва-Товарная-Курская - Карачарово (искл.) со строительством дополнительных главных путей» для целей, предусмотренных п. 2 ч. 5 ст. 4 Федерального закона от 31 июля 2020 г. № 254-ФЗ, в границах земельного участка 77:01:0006032:69 (ВО61)

(наименование объекта, местоположение границ которого описано (далее - объект))

### Раздел 1

#### Сведения об объекте

№ п/п	Характеристики объекта	Описание характеристик
1	2	3
1.	Местоположение объекта	город Москва
2.	Площадь объекта +/- величина погрешности определения площади (Р +/- Дельта Р)	234 +/- 5 м <sup>2</sup>
3.	Иные характеристики объекта	Публичный сервитут для обеспечения строительства, реконструкции объектов инфраструктуры при реализации объекта «Реконструкция участка Москва-Пассажирская-Курская (вкл.) - Москва-Товарная-Курская - Карачарово (искл.) со строительством дополнительных главных путей» для целей, предусмотренных п. 2 ч. 5 ст. 4 Федерального закона от 31 июля 2020 г. № 254-ФЗ, в границах земельного участка 77:01:0006032:69. Срок установления публичного сервитута - 46 месяцев.

## Раздел 2

### Сведения о местоположении границ объекта

1. Система координат МСК Москвы

2. Сведения о характерных точках границ объекта

Обозначение характерных точек границ	Координаты, м		Метод определения координат характерной точки	Средняя квадратическая погрешность положения характерной точки (Mt), м	Описание обозначения точки на местности (при наличии)
	X	Y			
1	2	3	4	5	6
1	7776.29	12555.42	Аналитический метод	0.10	Закрепление отсутствует
2	7778.42	12563.69	Аналитический метод	0.10	Закрепление отсутствует
3	7790.22	12609.52	Аналитический метод	0.10	Закрепление отсутствует
4	7782.26	12612.24	Аналитический метод	0.10	Закрепление отсутствует
1	7776.29	12555.42	Аналитический метод	0.10	Закрепление отсутствует

3. Сведения о характерных точках части (частей) границы объекта

Обозначение характерных точек части границы	Координаты, м		Метод определения координат характерной точки	Средняя квадратическая погрешность положения характерной точки (Mt), м	Описание обозначения точки на местности (при наличии)
	X	Y			
1	2	3	4	5	6
-	-	-	-	-	-

### Раздел 3

#### Сведения о местоположении измененных (уточненных) границ объекта

1. Система координат -

2. Сведения о характерных точках границ объекта

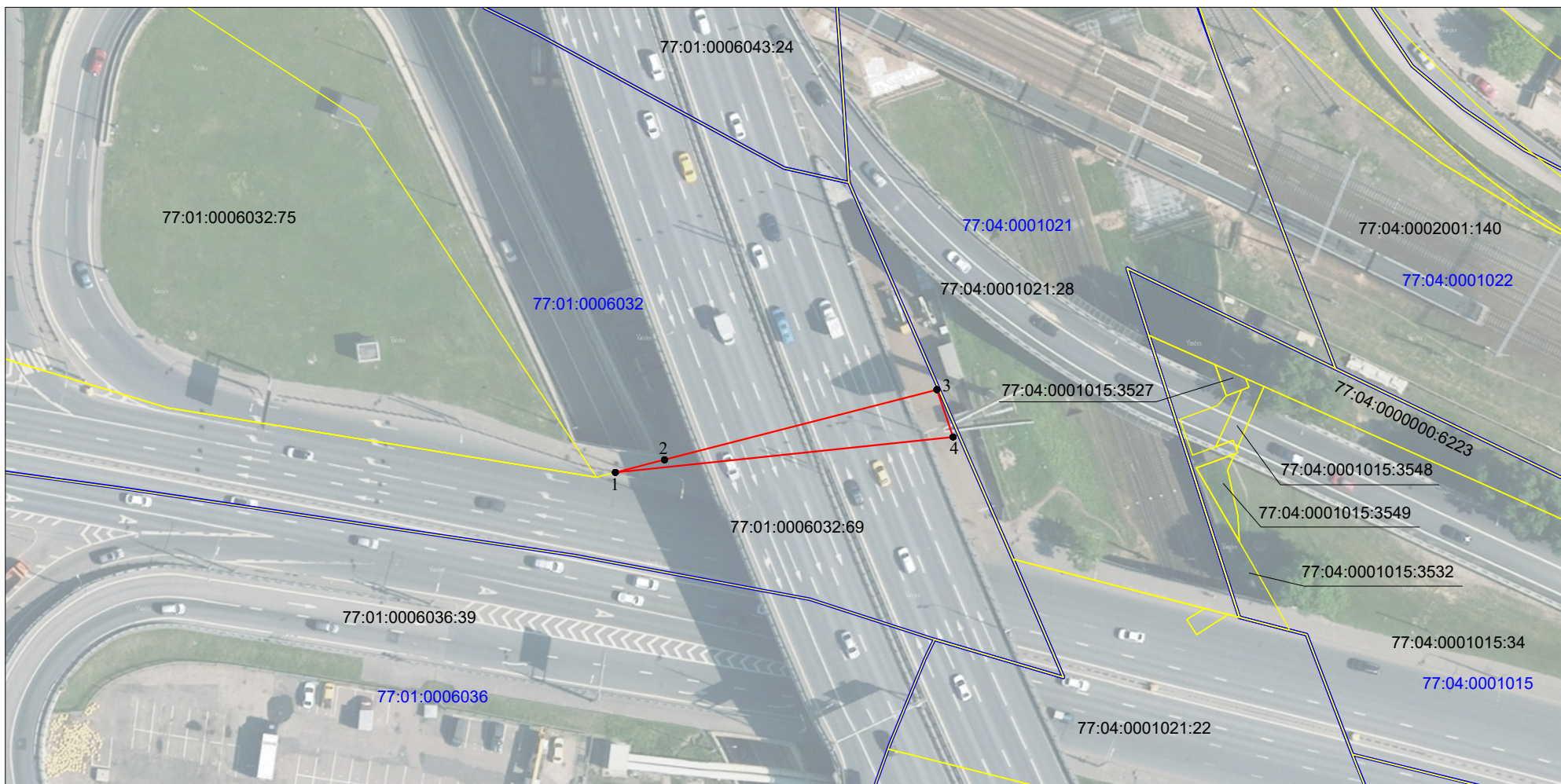
Обозначение характерных точек границ	Существующие координаты, м		Измененные (уточненные) координаты, м		Метод определения координат характерной точки	Средняя квадратическая погрешность положения характерной точки (M <sub>t</sub> ), м	Описание обозначения точки на местности (при наличии)
	X	Y	X	Y			
1	2	3	4	5	6	7	8
-	-	-	-	-	-	-	

3. Сведения о характерных точках части (частей) границы объекта

Обозначение характерных точек части границы	Существующие координаты, м		Измененные (уточненные) координаты, м		Метод определения координат характерной точки	Средняя квадратическая погрешность положения характерной точки (M <sub>t</sub> ), м	Описание обозначения точки на местности (при наличии)
	X	Y	X	Y			
1	2	3	4	5	6	7	8
-	-	-	-	-	-	-	

# СХЕМА РАСПОЛОЖЕНИЯ ГРАНИЦ ПУБЛИЧНОГО СЕРВИТУТА

для обеспечения строительства, реконструкции объектов инфраструктуры при реализации объекта «Реконструкция участка Москва-Пассажирская-Курская (вкл.) - Москва-Товарная-Курская - Карачарово (искл.) со строительством дополнительных главных путей» для целей, предусмотренных п. 2 ч. 5 ст. 4 Федерального закона от 31 июля 2020 г. № 254-ФЗ, в границах земельного участка 77:01:0006032:69 (ВО61)



Масштаб 1:1000

Условные обозначения:

- 77:01:0006032      Номер кадастрового квартала
- 77:01:0006032:69      Кадастровый номер земельного участка
- Граница публичного сервитута
- Граница земельного участка, сведения о котором содержатся в Едином государственном реестре недвижимости
- Граница кадастрового квартала
- 1 ●      Характерная точка границы публичного сервитута

## ГРАФИЧЕСКОЕ ОПИСАНИЕ

местоположения границ населенных пунктов, территориальных зон, особо охраняемых природных территорий, зон с особыми условиями использования территории

Публичный сервитут для обеспечения строительства, реконструкции объектов инфраструктуры при реализации объекта «Реконструкция участка Москва-Пассажирская-Курская (вкл.) - Москва-Товарная-Курская - Карачарово (искл.) со строительством дополнительных главных путей» для целей, предусмотренных п. 2 ч. 5 ст. 4 Федерального закона от 31 июля 2020 г. № 254-ФЗ, в границах земельного участка 77:04:0001015:34 (В0612)

(наименование объекта, местоположение границ которого описано (далее - объект))

### Раздел 1

#### Сведения об объекте

№ п/п	Характеристики объекта	Описание характеристик
1	2	3
1.	Местоположение объекта	город Москва
2.	Площадь объекта +/- величина погрешности определения площади (Р +/- Дельта Р)	49 +/- 2 м <sup>2</sup>
3.	Иные характеристики объекта	Публичный сервитут для обеспечения строительства, реконструкции объектов инфраструктуры при реализации объекта «Реконструкция участка Москва-Пассажирская-Курская (вкл.) - Москва-Товарная-Курская - Карачарово (искл.) со строительством дополнительных главных путей» для целей, предусмотренных п. 2 ч. 5 ст. 4 Федерального закона от 31 июля 2020 г. № 254-ФЗ, в границах земельного участка 77:04:0001015:34. Срок установления публичного сервитута - 46 месяцев.

## Раздел 2

### Сведения о местоположении границ объекта

1. Система координат МСК Москвы

2. Сведения о характерных точках границ объекта

Обозначение характерных точек границ	Координаты, м		Метод определения координат характерной точки	Средняя квадратическая погрешность положения характерной точки (Mt), м	Описание обозначения точки на местности (при наличии)
	X	Y			
1	2	3	4	5	6
1	7785.31	12650.74	Аналитический метод	0.10	Закрепление отсутствует
2	7787.53	12656.73	Аналитический метод	0.10	Закрепление отсутствует
3	7789.20	12658.20	Аналитический метод	0.10	Закрепление отсутствует
4	7790.15	12660.78	Аналитический метод	0.10	Закрепление отсутствует
5	7780.61	12656.42	Аналитический метод	0.10	Закрепление отсутствует
6	7779.20	12652.57	Аналитический метод	0.10	Закрепление отсутствует
7	7783.67	12650.93	Аналитический метод	0.10	Закрепление отсутствует
1	7785.31	12650.74	Аналитический метод	0.10	Закрепление отсутствует

3. Сведения о характерных точках части (частей) границы объекта

Обозначение характерных точек части границы	Координаты, м		Метод определения координат характерной точки	Средняя квадратическая погрешность положения характерной точки (Mt), м	Описание обозначения точки на местности (при наличии)
	X	Y			
1	2	3	4	5	6
-	-	-	-	-	-

### Раздел 3

#### Сведения о местоположении измененных (уточненных) границ объекта

1. Система координат -

2. Сведения о характерных точках границ объекта

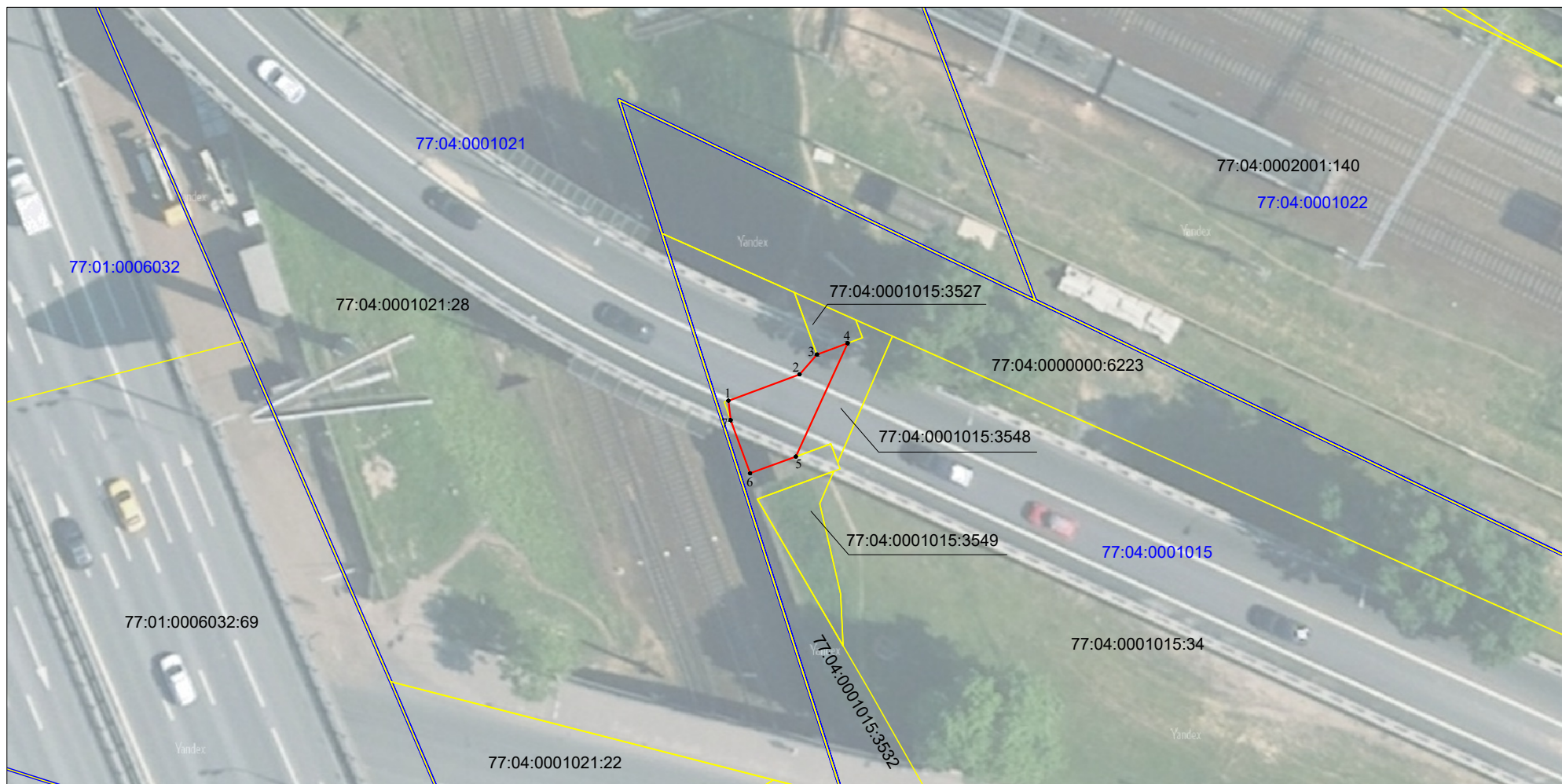
Обозначение характерных точек границ	Существующие координаты, м		Измененные (уточненные) координаты, м		Метод определения координат характерной точки	Средняя квадратическая погрешность положения характерной точки (Mt), м	Описание обозначения точки на местности (при наличии)
	X	Y	X	Y			
1	2	3	4	5	6	7	8
-	-	-	-	-	-	-	

3. Сведения о характерных точках части (частей) границы объекта

Обозначение характерных точек части границы	Существующие координаты, м		Измененные (уточненные) координаты, м		Метод определения координат характерной точки	Средняя квадратическая погрешность положения характерной точки (Mt), м	Описание обозначения точки на местности (при наличии)
	X	Y	X	Y			
1	2	3	4	5	6	7	8
-	-	-	-	-	-	-	

## СХЕМА РАСПОЛОЖЕНИЯ ГРАНИЦ ПУБЛИЧНОГО СЕРВИТУТА

для обеспечения строительства, реконструкции объектов инфраструктуры при реализации объекта «Реконструкция участка Москва-Пассажирская-Курская (вкл.) - Москва-Товарная-Курская - Карачарово (искл.) со строительством дополнительных главных путей» для целей, предусмотренных п. 2 ч. 5 ст. 4 Федерального закона от 31 июля 2020 г. № 254-ФЗ, в границах земельного участка 77:04:0001015:34 (В0612)



Масштаб 1:500

Условные обозначения:

- 77:04:0001015      Номер кадастрового квартала
- 77:04:0001015:34      Кадастровый номер земельного участка
- Граница публичного сервитута
- Граница земельного участка, сведения о котором содержатся в Едином государственном реестре недвижимости
- Граница кадастрового квартала
- 1 ●      Характерная точка границы публичного сервитута



## ГРАФИЧЕСКОЕ ОПИСАНИЕ

местоположения границ населенных пунктов, территориальных зон, особо охраняемых природных территорий, зон с особыми условиями использования территории

Публичный сервитут для обеспечения строительства, реконструкции объектов инфраструктуры при реализации объекта «Реконструкция участка Москва-Пассажирская-Курская (вкл.) - Москва-Товарная-Курская - Карачарово (искл.) со строительством дополнительных главных путей» для целей, предусмотренных п. 2 ч. 5 ст. 4 Федерального закона от 31 июля 2020 г. № 254-ФЗ, в границах земельного участка 77:04:0001022:14 (ВО397, ВО66)

(наименование объекта, местоположение границ которого описано (далее - объект))

### Раздел 1

#### Сведения об объекте

№ п/п	Характеристики объекта	Описание характеристик
1	2	3
1.	Местоположение объекта	город Москва
2.	Площадь объекта +/- величина погрешности определения площади (P +/- Дельта P)	334 +/- 6 м <sup>2</sup>
3.	Иные характеристики объекта	Публичный сервитут для обеспечения строительства, реконструкции объектов инфраструктуры при реализации объекта «Реконструкция участка Москва-Пассажирская-Курская (вкл.) - Москва-Товарная-Курская - Карачарово (искл.) со строительством дополнительных главных путей» для целей, предусмотренных п. 2 ч. 5 ст. 4 Федерального закона от 31 июля 2020 г. № 254-ФЗ, в границах земельного участка 77:04:0001022:14. Срок установления публичного сервитута - 46 месяцев.

**Раздел 2****Сведения о местоположении границ объекта**

1. Система координат МСК Москвы

2. Сведения о характерных точках границ объекта

Обозначение характерных точек границ	Координаты, м		Метод определения координат характерной точки	Средняя квадратическая погрешность положения характерной точки (Mt), м	Описание обозначения точки на местности (при наличии)
	X	Y			
1	2	3	4	5	6
1	7771.87	12817.88	Аналитический метод	0.10	Закрепление отсутствует
2	7771.87	12818.37	Аналитический метод	0.10	Закрепление отсутствует
3	7771.82	12819.10	Аналитический метод	0.10	Закрепление отсутствует
4	7771.54	12820.58	Аналитический метод	0.10	Закрепление отсутствует
5	7770.66	12823.49	Аналитический метод	0.10	Закрепление отсутствует
6	7770.29	12824.54	Аналитический метод	0.10	Закрепление отсутствует
7	7769.86	12825.63	Аналитический метод	0.10	Закрепление отсутствует
8	7769.44	12826.70	Аналитический метод	0.10	Закрепление отсутствует
9	7769.13	12827.46	Аналитический метод	0.10	Закрепление отсутствует
10	7768.71	12828.60	Аналитический метод	0.10	Закрепление отсутствует
11	7768.30	12829.73	Аналитический метод	0.10	Закрепление отсутствует
12	7767.99	12830.58	Аналитический метод	0.10	Закрепление отсутствует
13	7766.71	12834.08	Аналитический метод	0.10	Закрепление отсутствует
14	7763.87	12842.00	Аналитический метод	0.10	Закрепление отсутствует
15	7762.27	12846.30	Аналитический метод	0.10	Закрепление отсутствует
16	7759.92	12853.04	Аналитический метод	0.10	Закрепление отсутствует
17	7758.19	12857.85	Аналитический метод	0.10	Закрепление отсутствует
18	7756.39	12862.83	Аналитический метод	0.10	Закрепление отсутствует
19	7754.20	12868.90	Аналитический метод	0.10	Закрепление отсутствует
20	7750.80	12878.41	Аналитический метод	0.10	Закрепление отсутствует
21	7749.48	12882.02	Аналитический метод	0.10	Закрепление отсутствует
22	7747.51	12887.66	Аналитический метод	0.10	Закрепление отсутствует

## 2. Сведения о характерных точках границ объекта

Обозначение характерных точек границ	Координаты, м		Метод определения координат характерной точки	Средняя квадратическая погрешность положения характерной точки (Mt), м	Описание обозначения точки на местности (при наличии)
	X	Y			
1	2	3	4	5	6
23	7744.07	12897.43	Аналитический метод	0.10	Закрепление отсутствует
24	7742.64	12901.50	Аналитический метод	0.10	Закрепление отсутствует
25	7740.57	12907.39	Аналитический метод	0.10	Закрепление отсутствует
26	7738.98	12911.77	Аналитический метод	0.10	Закрепление отсутствует
27	7733.18	12909.52	Аналитический метод	0.10	Закрепление отсутствует
28	7745.25	12881.00	Аналитический метод	0.10	Закрепление отсутствует
29	7764.71	12834.83	Аналитический метод	0.10	Закрепление отсутствует
30	7764.91	12834.36	Аналитический метод	0.10	Закрепление отсутствует
31	7767.22	12828.89	Аналитический метод	0.10	Закрепление отсутствует
1	7771.87	12817.88	Аналитический метод	0.10	Закрепление отсутствует

## 3. Сведения о характерных точках части (частей) границы объекта

Обозначение характерных точек части границы	Координаты, м		Метод определения координат характерной точки	Средняя квадратическая погрешность положения характерной точки (Mt), м	Описание обозначения точки на местности (при наличии)
	X	Y			
1	2	3	4	5	6
-	-	-	-	-	-

### Раздел 3

#### Сведения о местоположении измененных (уточненных) границ объекта

1. Система координат -

2. Сведения о характерных точках границ объекта

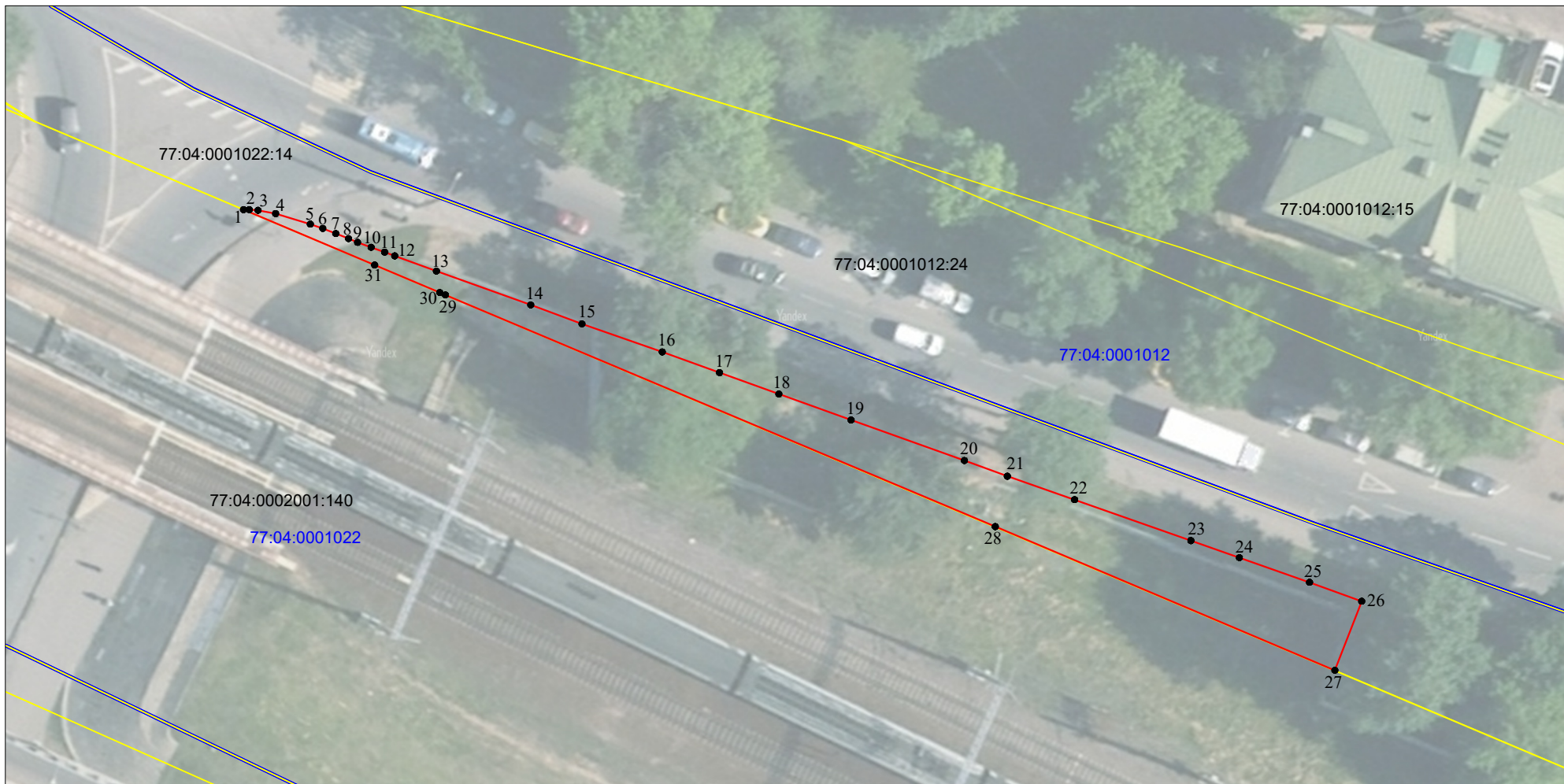
Обозначение характерных точек границ	Существующие координаты, м		Измененные (уточненные) координаты, м		Метод определения координат характерной точки	Средняя квадратическая погрешность положения характерной точки (M <sub>t</sub> ), м	Описание обозначения точки на местности (при наличии)
	X	Y	X	Y			
1	2	3	4	5	6	7	8
-	-	-	-	-	-	-	

3. Сведения о характерных точках части (частей) границы объекта

Обозначение характерных точек части границы	Существующие координаты, м		Измененные (уточненные) координаты, м		Метод определения координат характерной точки	Средняя квадратическая погрешность положения характерной точки (M <sub>t</sub> ), м	Описание обозначения точки на местности (при наличии)
	X	Y	X	Y			
1	2	3	4	5	6	7	8
-	-	-	-	-	-	-	

# СХЕМА РАСПОЛОЖЕНИЯ ГРАНИЦ ПУБЛИЧНОГО СЕРВИТУТА

для обеспечения строительства, реконструкции объектов инфраструктуры при реализации объекта «Реконструкция участка Москва-Пассажирская-Курская (вкл.) - Москва-Товарная-Курская - Карачарово (искл.) со строительством дополнительных главных путей» для целей, предусмотренных п. 2 ч. 5 ст. 4 Федерального закона от 31 июля 2020 г. № 254-ФЗ, в границах земельного участка 77:04:0001022:14 (ВО397, ВО66)



Масштаб 1:500

Условные обозначения:

- 77:04:0001012 Номер кадастрового квартала
- 77:04:0001022:14 Кадастровый номер земельного участка
- Граница публичного сервитута
- Граница земельного участка, сведения о котором содержатся в Едином государственном реестре недвижимости
- Граница кадастрового квартала
- 1 ● Характерная точка границы публичного сервитута

## ГРАФИЧЕСКОЕ ОПИСАНИЕ

местоположения границ населенных пунктов, территориальных зон, особо охраняемых природных территорий, зон с особыми условиями использования территории

**Публичный сервитут для обеспечения строительства, реконструкции объектов инфраструктуры при реализации объекта «Реконструкция участка Москва-Пассажирская-Курская (вкл.) - Москва-Товарная-Курская - Карачарово (искл.) со строительством дополнительных главных путей» для целей, предусмотренных п. 2 ч. 5 ст. 4 Федерального закона от 31 июля 2020 г. № 254-ФЗ, в границах кадастрового квартала 77:04:0001015 и земельного участка 77:04:0001015:34 (ВО615, ВО64)**

(наименование объекта, местоположение границ которого описано (далее - объект))

### Раздел 1

#### Сведения об объекте

№ п/п	Характеристики объекта	Описание характеристик
1	2	3
1.	Местоположение объекта	город Москва
2.	Площадь объекта +/- величина погрешности определения площади (Р +/- Дельта Р)	940 +/- 11 м <sup>2</sup>
3.	Иные характеристики объекта	Публичный сервитут для обеспечения строительства, реконструкции объектов инфраструктуры при реализации объекта «Реконструкция участка Москва-Пассажирская-Курская (вкл.) - Москва-Товарная-Курская - Карачарово (искл.) со строительством дополнительных главных путей» для целей, предусмотренных п. 2 ч. 5 ст. 4 Федерального закона от 31 июля 2020 г. № 254-ФЗ, в границах кадастрового квартала 77:04:0001015 и земельного участка 77:04:0001015:34. Срок установления публичного сервитута - 46 месяцев.

**Раздел 2****Сведения о местоположении границ объекта**

1. Система координат МСК Москвы

2. Сведения о характерных точках границ объекта

Обозначение характерных точек границ	Координаты, м		Метод определения координат характерной точки	Средняя квадратическая погрешность положения характерной точки (Mt), м	Описание обозначения точки на местности (при наличии)
	X	Y			
1	2	3	4	5	6
1	7732.03	12790.59	Аналитический метод	0.10	Закрепление отсутствует
2	7734.16	12791.61	Аналитический метод	0.10	Закрепление отсутствует
3	7733.23	12793.71	Аналитический метод	0.10	Закрепление отсутствует
4	7708.98	12848.17	Аналитический метод	0.10	Закрепление отсутствует
5	7691.79	12886.76	Аналитический метод	0.10	Закрепление отсутствует
6	7688.22	12894.47	Аналитический метод	0.10	Закрепление отсутствует
7	7679.55	12914.35	Аналитический метод	0.10	Закрепление отсутствует
8	7677.29	12919.55	Аналитический метод	0.10	Закрепление отсутствует
9	7675.98	12922.59	Аналитический метод	0.10	Закрепление отсутствует
10	7673.53	12921.55	Аналитический метод	0.10	Закрепление отсутствует
11	7672.33	12921.04	Аналитический метод	0.10	Закрепление отсутствует
12	7680.05	12902.95	Аналитический метод	0.10	Закрепление отсутствует
13	7686.16	12888.63	Аналитический метод	0.10	Закрепление отсутствует
14	7682.46	12887.05	Аналитический метод	0.10	Закрепление отсутствует
15	7682.80	12886.27	Аналитический метод	0.10	Закрепление отсутствует
16	7695.21	12872.54	Аналитический метод	0.10	Закрепление отсутствует
17	7691.02	12868.25	Аналитический метод	0.10	Закрепление отсутствует
18	7693.47	12865.30	Аналитический метод	0.10	Закрепление отсутствует
19	7695.65	12862.67	Аналитический метод	0.10	Закрепление отсутствует
20	7697.68	12860.11	Аналитический метод	0.10	Закрепление отсутствует
21	7698.18	12859.48	Аналитический метод	0.10	Закрепление отсутствует
22	7700.28	12856.01	Аналитический метод	0.10	Закрепление отсутствует

2. Сведения о характерных точках границ объекта					
Обозначение характерных точек границ	Координаты, м		Метод определения координат характерной точки	Средняя квадратическая погрешность положения характерной точки (Mt), м	Описание обозначения точки на местности (при наличии)
	X	Y			
1	2	3	4	5	6
23	7701.78	12853.50	Аналитический метод	0.10	Закрепление отсутствует
24	7702.47	12852.24	Аналитический метод	0.10	Закрепление отсутствует
25	7703.71	12849.86	Аналитический метод	0.10	Закрепление отсутствует
26	7705.00	12847.37	Аналитический метод	0.10	Закрепление отсутствует
27	7705.78	12845.88	Аналитический метод	0.10	Закрепление отсутствует
28	7706.77	12843.64	Аналитический метод	0.10	Закрепление отсутствует
29	7708.02	12840.81	Аналитический метод	0.10	Закрепление отсутствует
30	7710.00	12836.32	Аналитический метод	0.10	Закрепление отсутствует
31	7713.27	12829.01	Аналитический метод	0.10	Закрепление отсутствует
32	7715.66	12823.66	Аналитический метод	0.10	Закрепление отсутствует
33	7717.06	12820.45	Аналитический метод	0.10	Закрепление отсутствует
34	7720.59	12813.98	Аналитический метод	0.10	Закрепление отсутствует
35	7721.96	12811.55	Аналитический метод	0.10	Закрепление отсутствует
36	7713.67	12807.59	Аналитический метод	0.10	Закрепление отсутствует
37	7707.13	12804.43	Аналитический метод	0.10	Закрепление отсутствует
38	7708.31	12801.21	Аналитический метод	0.10	Закрепление отсутствует
39	7708.58	12800.50	Аналитический метод	0.10	Закрепление отсутствует
40	7710.09	12799.23	Аналитический метод	0.10	Закрепление отсутствует
41	7712.07	12798.09	Аналитический метод	0.10	Закрепление отсутствует
42	7714.27	12797.12	Аналитический метод	0.10	Закрепление отсутствует
43	7714.69	12791.14	Аналитический метод	0.10	Закрепление отсутствует
44	7714.70	12790.86	Аналитический метод	0.10	Закрепление отсутствует
45	7716.18	12789.74	Аналитический метод	0.10	Закрепление отсутствует
46	7717.45	12789.00	Аналитический метод	0.10	Закрепление отсутствует
47	7719.41	12788.21	Аналитический метод	0.10	Закрепление отсутствует



## 2. Сведения о характерных точках границ объекта

Обозначение характерных точек границ	Координаты, м		Метод определения координат характерной точки	Средняя квадратическая погрешность положения характерной точки (Mt), м	Описание обозначения точки на местности (при наличии)
	X	Y			
1	2	3	4	5	6
48	7720.70	12787.89	Аналитический метод	0.10	Закрепление отсутствует
49	7722.21	12787.69	Аналитический метод	0.10	Закрепление отсутствует
50	7723.53	12787.66	Аналитический метод	0.10	Закрепление отсутствует
51	7725.09	12787.81	Аналитический метод	0.10	Закрепление отсутствует
52	7726.91	12788.25	Аналитический метод	0.10	Закрепление отсутствует
53	7728.07	12788.69	Аналитический метод	0.10	Закрепление отсутствует
54	7730.05	12789.64	Аналитический метод	0.10	Закрепление отсутствует
1	7732.03	12790.59	Аналитический метод	0.10	Закрепление отсутствует

## 3. Сведения о характерных точках части (частей) границы объекта

Обозначение характерных точек части границы	Координаты, м		Метод определения координат характерной точки	Средняя квадратическая погрешность положения характерной точки (Mt), м	Описание обозначения точки на местности (при наличии)
	X	Y			
1	2	3	4	5	6
-	-	-	-	-	-

### Раздел 3

#### Сведения о местоположении измененных (уточненных) границ объекта

1. Система координат -

2. Сведения о характерных точках границ объекта

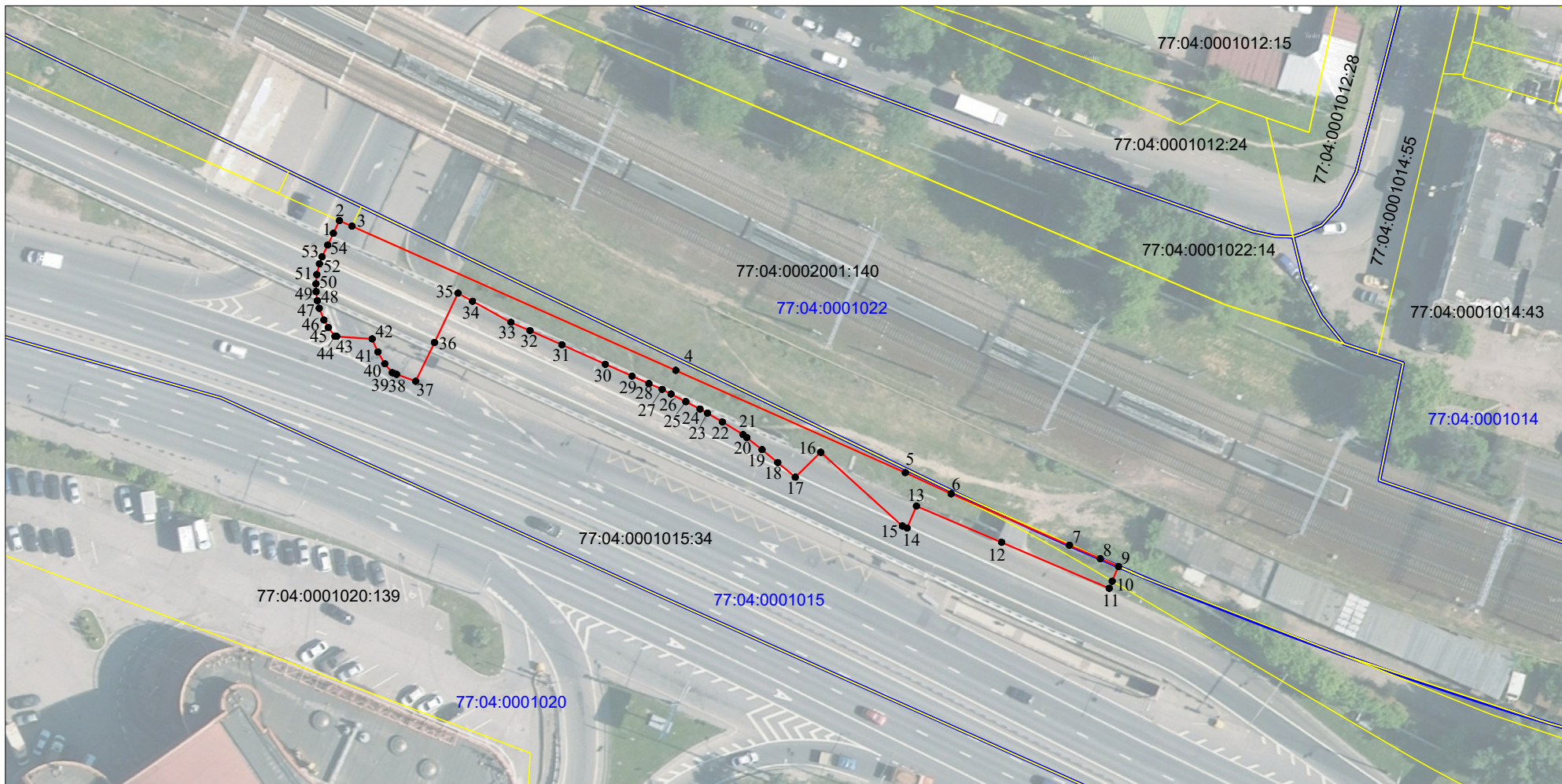
Обозначение характерных точек границ	Существующие координаты, м		Измененные (уточненные) координаты, м		Метод определения координат характерной точки	Средняя квадратическая погрешность положения характерной точки (Mt), м	Описание обозначения точки на местности (при наличии)
	X	Y	X	Y			
1	2	3	4	5	6	7	8
-	-	-	-	-	-	-	

3. Сведения о характерных точках части (частей) границы объекта

Обозначение характерных точек части границы	Существующие координаты, м		Измененные (уточненные) координаты, м		Метод определения координат характерной точки	Средняя квадратическая погрешность положения характерной точки (Mt), м	Описание обозначения точки на местности (при наличии)
	X	Y	X	Y			
1	2	3	4	5	6	7	8
-	-	-	-	-	-	-	

# СХЕМА РАСПОЛОЖЕНИЯ ГРАНИЦ ПУБЛИЧНОГО СЕРВИТУТА

для обеспечения строительства, реконструкции объектов инфраструктуры при реализации объекта «Реконструкция участка Москва-Пассажирская-Курская (вкл.) - Москва-Товарная-Курская - Карачарово (искл.) со строительством дополнительных главных путей» для целей, предусмотренных п. 2 ч. 5 ст. 4 Федерального закона от 31 июля 2020 г. № 254-ФЗ, в границах кадастрового квартала 77:04:0001015 и земельного участка 77:04:0001015:34 (ВО615, ВО64)



Масштаб 1:1000

Условные обозначения:

- 77:04:0001015      Номер кадастрового квартала
- 77:04:0001015:34      Кадастровый номер земельного участка
- Граница публичного сервитута
- Граница земельного участка, сведения о котором содержатся в Едином государственном реестре недвижимости
- Граница кадастрового квартала
- 1 ●      Характерная точка границы публичного сервитута

## ГРАФИЧЕСКОЕ ОПИСАНИЕ

местоположения границ населенных пунктов, территориальных зон, особо охраняемых природных территорий, зон с особыми условиями использования территории

Публичный сервитут для обеспечения строительства, реконструкции объектов инфраструктуры при реализации объекта «Реконструкция участка Москва-Пассажирская-Курская (вкл.) - Москва-Товарная-Курская - Карачарово (искл.) со строительством дополнительных главных путей» для целей, предусмотренных п. 2 ч. 5 ст. 4 Федерального закона от 31 июля 2020 г. № 254-ФЗ, в границах земельного участка 77:04:0001015:20 (В0416, В0421)

(наименование объекта, местоположение границ которого описано (далее - объект))

### Раздел 1

#### Сведения об объекте

№ п/п	Характеристики объекта	Описание характеристик
1	2	3
1.	Местоположение объекта	город Москва
2.	Площадь объекта +/- величина погрешности определения площади (Р +/- Дельта Р)	9 +/- 1 м <sup>2</sup>
3.	Иные характеристики объекта	Публичный сервитут для обеспечения строительства, реконструкции объектов инфраструктуры при реализации объекта «Реконструкция участка Москва-Пассажирская-Курская (вкл.) - Москва-Товарная-Курская - Карачарово (искл.) со строительством дополнительных главных путей» для целей, предусмотренных п. 2 ч. 5 ст. 4 Федерального закона от 31 июля 2020 г. № 254-ФЗ, в границах земельного участка 77:04:0001015:20. Срок установления публичного сервитута - 46 месяцев.

## Раздел 2

### Сведения о местоположении границ объекта

1. Система координат МСК Москвы

2. Сведения о характерных точках границ объекта

Обозначение характерных точек границ	Координаты, м		Метод определения координат характерной точки	Средняя квадратическая погрешность положения характерной точки (Mt), м	Описание обозначения точки на местности (при наличии)
	X	Y			
1	2	3	4	5	6
1	7531.82	13637.89	Аналитический метод	0.10	Закрепление отсутствует
2	7531.34	13640.94	Аналитический метод	0.10	Закрепление отсутствует
3	7530.99	13640.85	Аналитический метод	0.10	Закрепление отсутствует
4	7529.44	13640.44	Аналитический метод	0.10	Закрепление отсутствует
5	7528.08	13640.08	Аналитический метод	0.10	Закрепление отсутствует
6	7528.63	13637.52	Аналитический метод	0.10	Закрепление отсутствует
7	7531.68	13637.87	Аналитический метод	0.10	Закрепление отсутствует
1	7531.82	13637.89	Аналитический метод	0.10	Закрепление отсутствует

3. Сведения о характерных точках части (частей) границы объекта

Обозначение характерных точек части границы	Координаты, м		Метод определения координат характерной точки	Средняя квадратическая погрешность положения характерной точки (Mt), м	Описание обозначения точки на местности (при наличии)
	X	Y			
1	2	3	4	5	6
-	-	-	-	-	-

### Раздел 3

#### Сведения о местоположении измененных (уточненных) границ объекта

1. Система координат -

2. Сведения о характерных точках границ объекта

Обозначение характерных точек границ	Существующие координаты, м		Измененные (уточненные) координаты, м		Метод определения координат характерной точки	Средняя квадратическая погрешность положения характерной точки (M <sub>t</sub> ), м	Описание обозначения точки на местности (при наличии)
	X	Y	X	Y			
1	2	3	4	5	6	7	8
-	-	-	-	-	-	-	

3. Сведения о характерных точках части (частей) границы объекта

Обозначение характерных точек части границы	Существующие координаты, м		Измененные (уточненные) координаты, м		Метод определения координат характерной точки	Средняя квадратическая погрешность положения характерной точки (M <sub>t</sub> ), м	Описание обозначения точки на местности (при наличии)
	X	Y	X	Y			
1	2	3	4	5	6	7	8
-	-	-	-	-	-	-	

# СХЕМА РАСПОЛОЖЕНИЯ ГРАНИЦ ПУБЛИЧНОГО СЕРВИТУТА

для обеспечения строительства, реконструкции объектов инфраструктуры при реализации объекта «Реконструкция участка Москва-Пассажирская-Курская (вкл.) - Москва-Товарная-Курская - Карачарово (искл.) со строительством дополнительных главных путей» для целей, предусмотренных п. 2 ч. 5 ст. 4 Федерального закона от 31 июля 2020 г. № 254-ФЗ, в границах земельного участка 77:04:0001015:20 (ВО416, ВО421)



Масштаб 1:250

Условные обозначения:

- 77:04:0001015 Номер кадастрового квартала
- 77:04:0001015:20 Кадастровый номер земельного участка
- Граница публичного сервитута
- Граница земельного участка, сведения о котором содержатся в Едином государственном реестре недвижимости
- Граница кадастрового квартала
- 1 ● Характерная точка границы публичного сервитута

## ГРАФИЧЕСКОЕ ОПИСАНИЕ

местоположения границ населенных пунктов, территориальных зон, особо охраняемых природных территорий, зон с особыми условиями использования территории

Публичный сервитут для обеспечения строительства, реконструкции объектов инфраструктуры при реализации объекта «Реконструкция участка Москва-Пассажирская-Курская (вкл.) - Москва-Товарная-Курская - Карачарово (искл.) со строительством дополнительных главных путей» для целей, предусмотренных п. 2 ч. 5 ст. 4 Федерального закона от 31 июля 2020 г. № 254-ФЗ, в границах земельного участка 77:01:0003061:16 (ВО506, ВО507)

(наименование объекта, местоположение границ которого описано (далее - объект))

### Раздел 1

#### Сведения об объекте

№ п/п	Характеристики объекта	Описание характеристик
1	2	3
1.	Местоположение объекта	город Москва
2.	Площадь объекта +/- величина погрешности определения площади (P +/- Дельта P)	98 +/- 4 м <sup>2</sup>
3.	Иные характеристики объекта	Публичный сервитут для обеспечения строительства, реконструкции объектов инфраструктуры при реализации объекта «Реконструкция участка Москва-Пассажирская-Курская (вкл.) - Москва-Товарная-Курская - Карачарово (искл.) со строительством дополнительных главных путей» для целей, предусмотренных п. 2 ч. 5 ст. 4 Федерального закона от 31 июля 2020 г. № 254-ФЗ, в границах земельного участка 77:01:0003061:16. Срок установления публичного сервитута - 46 месяцев.



## Раздел 2

### Сведения о местоположении границ объекта

1. Система координат МСК Москвы

2. Сведения о характерных точках границ объекта

Обозначение характерных точек границ	Координаты, м		Метод определения координат характерной точки	Средняя квадратическая погрешность положения характерной точки (Mt), м	Описание обозначения точки на местности (при наличии)
	X	Y			
1	2	3	4	5	6
1	9595.58	10530.90	Аналитический метод	0.10	Закрепление отсутствует
2	9602.58	10540.14	Аналитический метод	0.10	Закрепление отсутствует
3	9595.97	10544.83	Аналитический метод	0.10	Закрепление отсутствует
4	9589.16	10535.82	Аналитический метод	0.10	Закрепление отсутствует
1	9595.58	10530.90	Аналитический метод	0.10	Закрепление отсутствует
5	9613.87	10555.04	Аналитический метод	0.10	Закрепление отсутствует
6	9614.23	10555.52	Аналитический метод	0.10	Закрепление отсутствует
7	9607.77	10560.45	Аналитический метод	0.10	Закрепление отсутствует
8	9607.36	10559.91	Аналитический метод	0.10	Закрепление отсутствует
5	9613.87	10555.04	Аналитический метод	0.10	Закрепление отсутствует

3. Сведения о характерных точках части (частей) границы объекта

Обозначение характерных точек части границы	Координаты, м		Метод определения координат характерной точки	Средняя квадратическая погрешность положения характерной точки (Mt), м	Описание обозначения точки на местности (при наличии)
	X	Y			
1	2	3	4	5	6
-	-	-	-	-	-

### Раздел 3

#### Сведения о местоположении измененных (уточненных) границ объекта

1. Система координат -

2. Сведения о характерных точках границ объекта

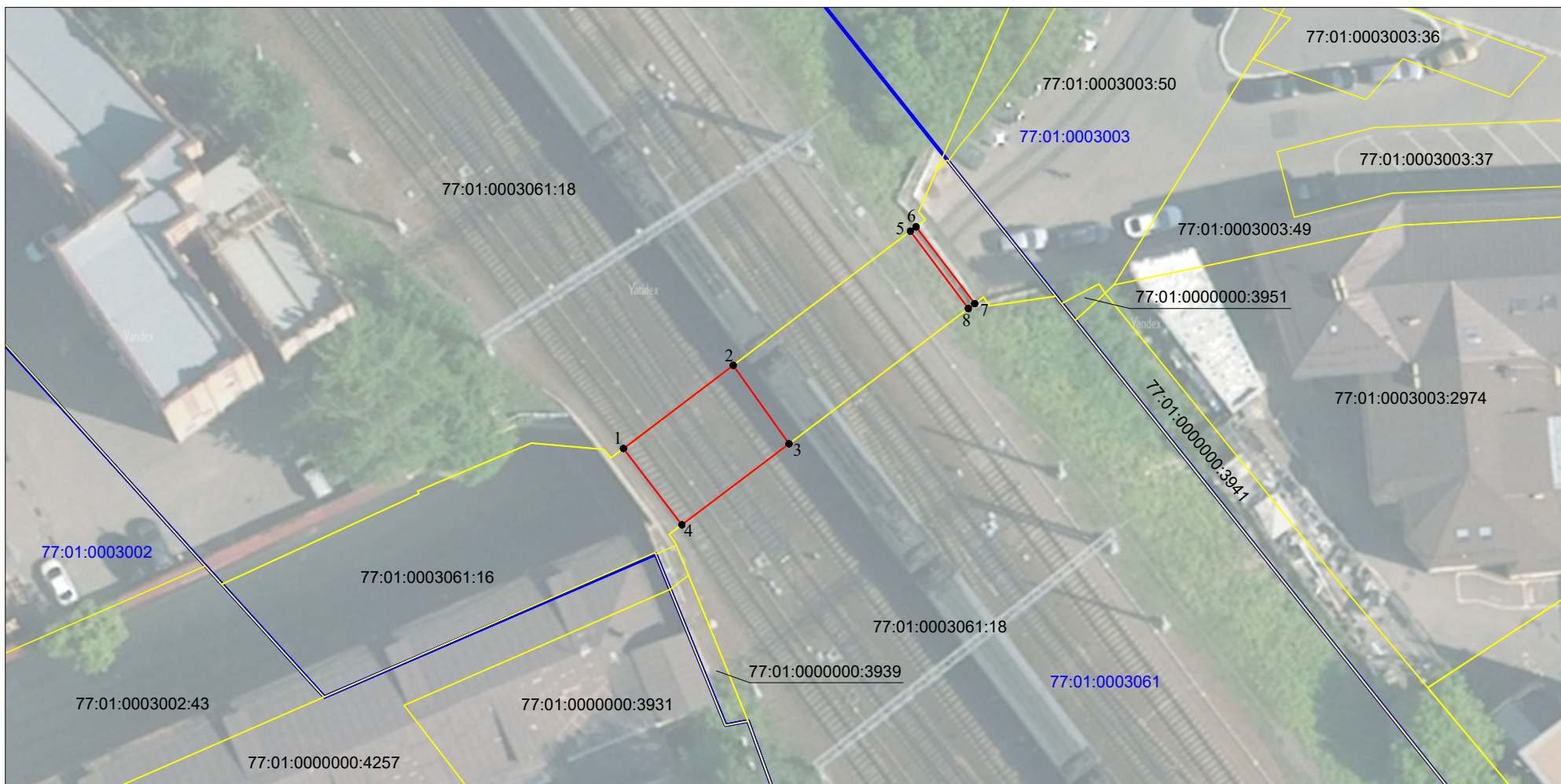
Обозначение характерных точек границ	Существующие координаты, м		Измененные (уточненные) координаты, м		Метод определения координат характерной точки	Средняя квадратическая погрешность положения характерной точки (Mt), м	Описание обозначения точки на местности (при наличии)
	X	Y	X	Y			
1	2	3	4	5	6	7	8
-	-	-	-	-	-	-	

3. Сведения о характерных точках части (частей) границы объекта

Обозначение характерных точек части границы	Существующие координаты, м		Измененные (уточненные) координаты, м		Метод определения координат характерной точки	Средняя квадратическая погрешность положения характерной точки (Mt), м	Описание обозначения точки на местности (при наличии)
	X	Y	X	Y			
1	2	3	4	5	6	7	8
-	-	-	-	-	-	-	

# СХЕМА РАСПОЛОЖЕНИЯ ГРАНИЦ ПУБЛИЧНОГО СЕРВИТУТА

для обеспечения строительства, реконструкции объектов инфраструктуры при реализации объекта «Реконструкция участка Москва-Пассажирская-Курская (вкл.) - Москва-Товарная-Курская - Карачарово (искл.) со строительством дополнительных главных путей» для целей, предусмотренных п. 2 ч. 5 ст. 4 Федерального закона от 31 июля 2020 г. № 254-ФЗ, в границах земельного участка 77:01:0003061:16 (ВО506, ВО507)



Масштаб 1:500

Условные обозначения:

- 77:01:0003061      Номер кадастрового квартала
- 77:01:0003061:16      Кадастровый номер земельного участка
- Граница публичного сервитута
- Граница земельного участка, сведения о котором содержатся в Едином государственном реестре недвижимости
- Граница кадастрового квартала
- 1 ●      Характерная точка границы публичного сервитута

## ГРАФИЧЕСКОЕ ОПИСАНИЕ

местоположения границ населенных пунктов, территориальных зон, особо охраняемых природных территорий, зон с особыми условиями использования территории

Публичный сервитут для обеспечения строительства, реконструкции объектов инфраструктуры при реализации объекта «Реконструкция участка Москва-Пассажирская-Курская (вкл.) - Москва-Товарная-Курская - Карачарово (искл.) со строительством дополнительных главных путей» для целей, предусмотренных п. 2 ч. 5 ст. 4 Федерального закона от 31 июля 2020 г. № 254-ФЗ, в границах земельных участков с кадастровыми номерами 77:01:0003003:43, 77:04:0001007:91 (ВО526, ВО241.1-4, ВО241.1-2, ВО35, ВО494)

(наименование объекта, местоположение границ которого описано (далее - объект))

### Раздел 1

#### Сведения об объекте

№ п/п	Характеристики объекта	Описание характеристик
1	2	3
1.	Местоположение объекта	город Москва
2.	Площадь объекта +/- величина погрешности определения площади (Р +/- Дельта Р)	160 +/- 7 м <sup>2</sup>
3.	Иные характеристики объекта	Публичный сервитут для обеспечения строительства, реконструкции объектов инфраструктуры при реализации объекта «Реконструкция участка Москва-Пассажирская-Курская (вкл.) - Москва-Товарная-Курская - Карачарово (искл.) со строительством дополнительных главных путей» для целей, предусмотренных п. 2 ч. 5 ст. 4 Федерального закона от 31 июля 2020 г. № 254-ФЗ, в границах земельных участков с кадастровыми номерами 77:01:0003003:43, 77:04:0001007:91. Срок установления публичного сервитута - 46 месяцев.

## Раздел 2

### Сведения о местоположении границ объекта

1. Система координат МСК Москвы

2. Сведения о характерных точках границ объекта

Обозначение характерных точек границ	Координаты, м		Метод определения координат характерной точки	Средняя квадратическая погрешность положения характерной точки (Mt), м	Описание обозначения точки на местности (при наличии)
	X	Y			
1	2	3	4	5	6
1	9335.28	10769.35	Аналитический метод	0.10	Закрепление отсутствует
2	9337.76	10771.84	Аналитический метод	0.10	Закрепление отсутствует
3	9345.30	10776.88	Аналитический метод	0.10	Закрепление отсутствует
4	9344.45	10778.29	Аналитический метод	0.10	Закрепление отсутствует
5	9322.02	10763.71	Аналитический метод	0.10	Закрепление отсутствует
6	9323.20	10761.49	Аналитический метод	0.10	Закрепление отсутствует
1	9335.28	10769.35	Аналитический метод	0.10	Закрепление отсутствует
7	9339.19	10781.59	Аналитический метод	0.10	Закрепление отсутствует
8	9332.23	10779.45	Аналитический метод	0.10	Закрепление отсутствует
9	9331.58	10778.97	Аналитический метод	0.10	Закрепление отсутствует
10	9331.62	10778.89	Аналитический метод	0.10	Закрепление отсутствует
11	9331.56	10778.85	Аналитический метод	0.10	Закрепление отсутствует
12	9322.08	10773.00	Аналитический метод	0.10	Закрепление отсутствует
13	9322.20	10772.82	Аналитический метод	0.10	Закрепление отсутствует
14	9323.78	10773.80	Аналитический метод	0.10	Закрепление отсутствует
15	9328.81	10776.93	Аналитический метод	0.10	Закрепление отсутствует
16	9323.90	10773.31	Аналитический метод	0.10	Закрепление отсутствует
7	9339.19	10781.59	Аналитический метод	0.10	Закрепление отсутствует
17	9311.35	10833.41	Аналитический метод	0.10	Закрепление отсутствует
18	9310.99	10834.00	Аналитический метод	0.10	Закрепление отсутствует
19	9310.08	10833.48	Аналитический метод	0.10	Закрепление отсутствует
20	9308.92	10835.69	Аналитический метод	0.10	Закрепление отсутствует

## 2. Сведения о характерных точках границ объекта

Обозначение характерных точек границ	Координаты, м		Метод определения координат характерной точки	Средняя квадратическая погрешность положения характерной точки (Mt), м	Описание обозначения точки на местности (при наличии)
	X	Y			
1	2	3	4	5	6
21	9301.63	10831.17	Аналитический метод	0.10	Закрепление отсутствует
22	9301.62	10831.18	Аналитический метод	0.10	Закрепление отсутствует
23	9296.53	10828.03	Аналитический метод	0.10	Закрепление отсутствует
24	9290.08	10823.97	Аналитический метод	0.10	Закрепление отсутствует
25	9290.61	10822.96	Аналитический метод	0.10	Закрепление отсутствует
26	9292.17	10820.02	Аналитический метод	0.10	Закрепление отсутствует
17	9311.35	10833.41	Аналитический метод	0.10	Закрепление отсутствует

## 3. Сведения о характерных точках части (частей) границы объекта

Обозначение характерных точек части границы	Координаты, м		Метод определения координат характерной точки	Средняя квадратическая погрешность положения характерной точки (Mt), м	Описание обозначения точки на местности (при наличии)
	X	Y			
1	2	3	4	5	6
-	-	-	-	-	-

### Раздел 3

#### Сведения о местоположении измененных (уточненных) границ объекта

1. Система координат -

2. Сведения о характерных точках границ объекта

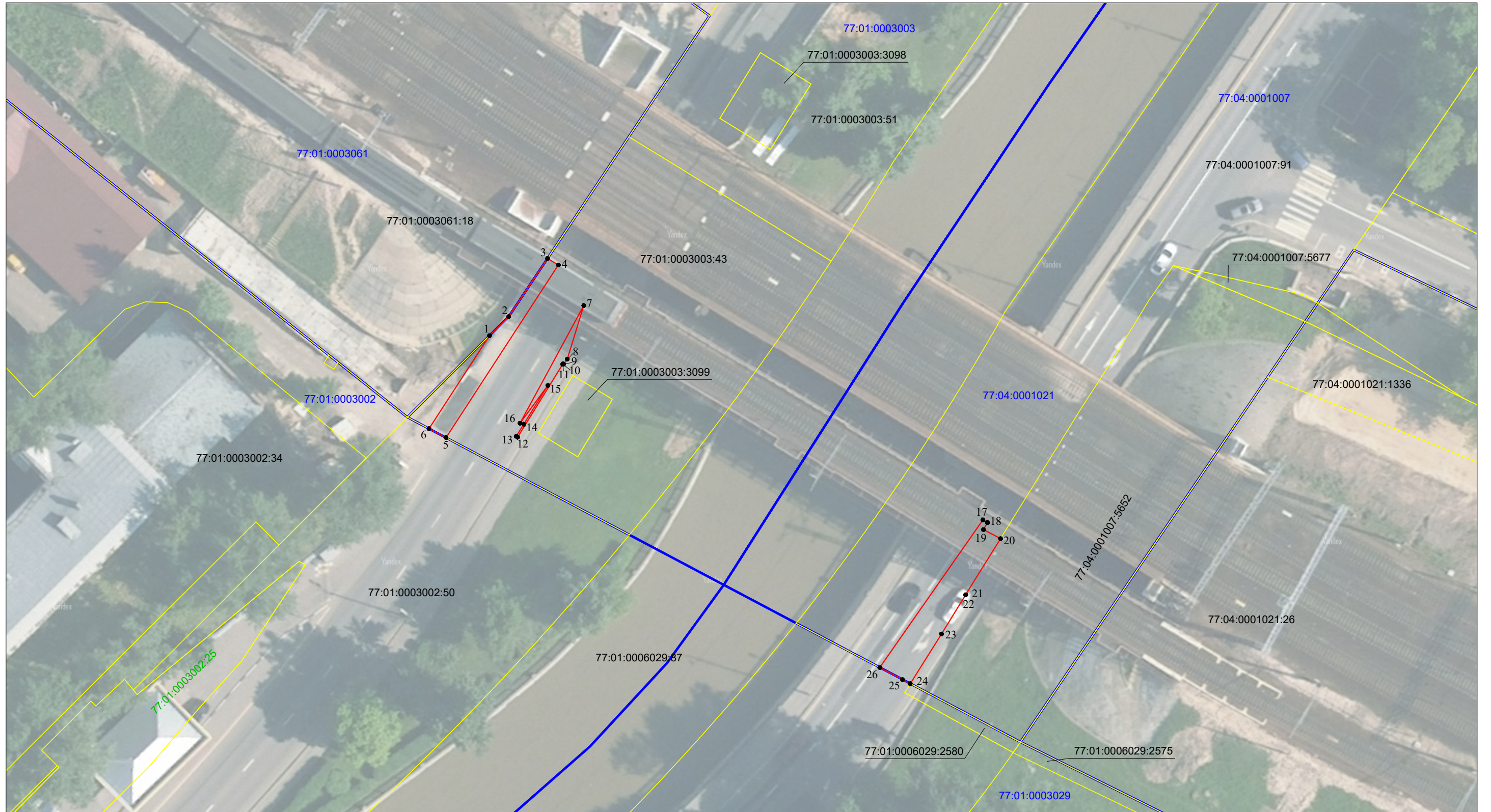
Обозначение характерных точек границ	Существующие координаты, м		Измененные (уточненные) координаты, м		Метод определения координат характерной точки	Средняя квадратическая погрешность положения характерной точки (Mt), м	Описание обозначения точки на местности (при наличии)
	X	Y	X	Y			
1	2	3	4	5	6	7	8
-	-	-	-	-	-	-	

3. Сведения о характерных точках части (частей) границы объекта

Обозначение характерных точек части границы	Существующие координаты, м		Измененные (уточненные) координаты, м		Метод определения координат характерной точки	Средняя квадратическая погрешность положения характерной точки (Mt), м	Описание обозначения точки на местности (при наличии)
	X	Y	X	Y			
1	2	3	4	5	6	7	8
-	-	-	-	-	-	-	

## СХЕМА РАСПОЛОЖЕНИЯ ГРАНИЦ ПУБЛИЧНОГО СЕРВИТУТА

для обеспечения строительства, реконструкции объектов инфраструктуры при реализации объекта «Реконструкция участка Москва-Пассажирская-Курская (вкл.) - Москва-Товарная-Курская - Карачарово (искл.) со строительством дополнительных главных путей» для целей, предусмотренных п. 2 ч. 5 ст. 4 Федерального закона от 31 июля 2020 г. № 254-ФЗ, в границах земельных участков с кадастровыми номерами 77:01:0003003:43, 77:04:0001007:91 (ВО526, ВО241.1-4, ВО241.1-2, ВО35, ВО494)



Условные обозначения:

- |   |  |
|---|--|
| <p>77:01:0003061</p> <p>77:01:0003061:18</p> <p>—</p> <p>—</p> <p>1 ●</p> | <p>Номер кадастрового квартала</p> <p>Кадастровый номер земельного участка</p> <p>Граница публичного сервитута</p> <p>Граница земельного участка, сведения о котором содержатся в Едином государственном реестре недвижимости</p> <p>Граница кадастрового квартала</p> <p>Характерная точка границы публичного сервитута</p> |
|---|--|